

Synthèse annuelle des coordinatrices départementales du Réseau 3D

Année 2021/2022

Réunion bilan du vendredi 10/06/2022 – Centre Tignous à Montreuil 93100
Document élaboré par les coordinatrices départementales de l'académie de Créteil :
Mme Quenum, Mme Haddad, Mme Loiseau – professeures documentalistes

Réseaux 3D – « Développer la Documentation dans les Districts »

RÉSEAU 3D 2021-2022 STATISTIQUES DE FRÉQUENTATION



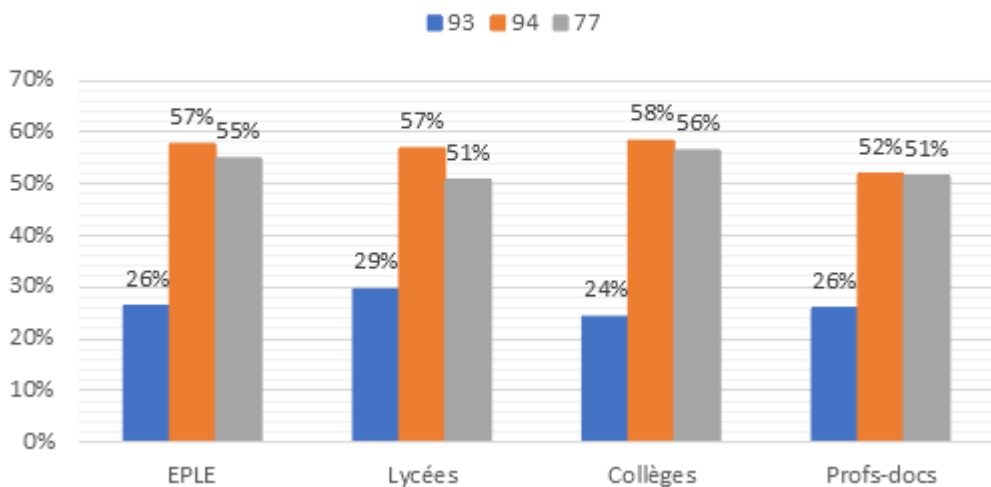
Moyennes de fréquentation

Département 77		R1	R2	R3	R4	R5	R6
Établissements	195	135	113	105	88	98	100
Lycées	60	41	31	29	24	25	32
Collèges	135	94	82	74	64	73	68
Profs-docs	220	148	122	110	93	103	102

Département 94		R1	R2	R3	R4	R5	R6
Établissements	156	113	89	90	72	91	82
Lycées	48	36	25	30	21	27	24
Collèges	108	77	64	61	51	65	58
Profs-docs	187	126	94	97	79	97	87

Département 93		R1	R2	R3	R4	R5	R6
Établissements	214	95	63	44	40	47	47
Lycées	79	36	24	18	21	20	20
Collèges	121	55	35	21	15	24	24
Profs-docs	286	123	88	55	61	57	57

Moyennes annuelles



Points positifs

Accueil de nouveaux collègues, surtout en R1

Noyau dur

77 et 94 stables voire en hausse

Accueil des établissements du privé

Points négatifs

93 en baisse

Collègues qui ne viennent jamais

Difficultés à faire venir les enseignants du lycée

Intégration parfois difficile des nouveaux collègues

Fréquentation dans le temps

Points positifs

Forte mobilisation sur la première réunion

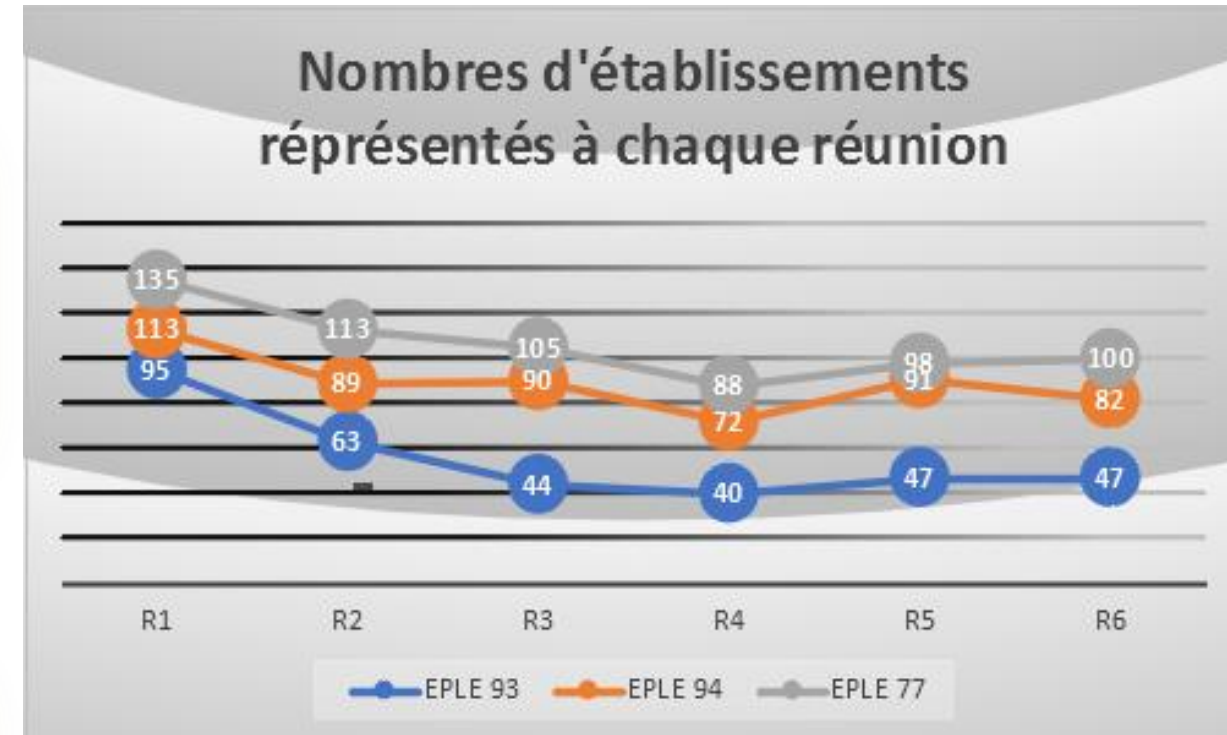
Remontée légère des effectifs sur la dernière réunion dans tous les départements

Points négatifs

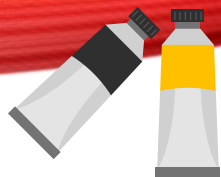
Perte d'une partie du groupe sur la R3 déplacée 4 mois après la R2 à cause du COVID.

R3-R4 : beaucoup de collègues ont privilégié les projets et les formations du Paf aux réunions 3D

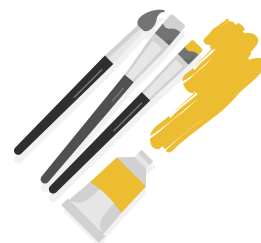
Cohésion du groupe difficile à maintenir sur la durée.



Propositions de leviers



Coanimation : collège + lycée pour toucher plus facilement les deux réseaux.



Thématique : diagnostic de ce qui se fait dans les établissements et programmation de présentations courtes par les profs-docs volontaires voire d'ateliers pratiques pendant les réunions.



Choix du lieu de réunion : solliciter un établissement qui ne vient jamais pour accueillir une réunion. En lycée, cela permettra de toucher l'ensemble de l'équipe



Répartition des tâches : constitution de groupes de travail pendant le temps de la réunion.



Intervention extérieure : faire venir un intervenant extérieur en rapport avec la thématique.