

Bilan de fonctionnement du réseau d'animation 3D en Val de Marne

2017-2018

I – Bilan qualitatif

A) Choix des thèmes

Tous les thèmes ont été choisis. La répartition générale est la suivante :

Le rôle et l'action du professeur documentaliste dans la construction des liaisons inter cycles

1. à travers les parcours éducatifs (*Parcours avenir-Parcours santé- Parcours artistique et culturel*) : D4, D10, D6, D7 **40%**
2. à travers l'EMI : D1, D2, D5 **30%**
3. à travers la culture scientifique : D8, D9 **20 %**
4. à travers les méthodes de travail et le vocabulaire (*EMI*) : D3 **10 %**

District : Animateur(s) Sujet précis	Production
D1 : François MENARD <i>Clg H. Cahn, Bry s/ Marne 01 47 06 79 10</i> Sous-thème 2 Tous reporters, la BD-reportage au service des liaisons	-4 séances EMI - Ressources sur la BD et le reportage
D2 : Anaëlle CUZIN <i>Clg St-Exupéry, Ormesson 01 49 62 14 20</i> Benjamin ABEMONTY <i>Clg Elsa Triolet, Champigny 01 45 16 80 20</i> Sous-thème 2 Info, Intox ? : Comment vérifier la pertinence et la fiabilité de l'information <i>Liaisons collège-lycée GT et collège-LP</i>	- Séances pour un concours de Unes -Fiches méthodologiques de vérification des sources
D3 : Noémie SABATE <i>Clg L. Blanc, La Varenne 01 48 83 62 80</i> Sous-thème 4 Comment faire en sorte que les élèves s'approprient les réflexes nécessaires à l'autonomie dans la recherche info documentaire ?	-Fiches méthodologiques sur la recherche info documentaire en autonomie - Récapitulatif synthétique pour chaque niveau (posters)

<p>D4 : Laurence PICCOLIN <i>Lycée Gutenberg, Créteil 01 45 13 26 80</i> Frédérique HADDAD <i>Clg Amédée Laplace, Créteil 01 43 77 54 64</i></p> <p>Sous-thème 1 Comment mettre les compétences informationnelles des professeurs documentalistes au service d'une meilleure lisibilité de l'offre de formation sur un territoire ?</p>	<p>-Carte interactive présentant les établissements du district et les ressources culturelles</p> <p>- Scénarios pédagogiques permettant de l'utiliser</p>
<p>D5 : Elsa VALLELIAN <i>Clg La Cerisaie, Charenton, 01 43 76 86 02</i></p> <p>Sous-thème 2 Comment réaliser un jeu de plateau permettant d'aborder les notions fondamentales en EMI à travers <i>les différents cycles</i></p>	<p>Jeu de plateau sur les notions de L'EMI (II pourrait être prêté dans les établissements du district et réutilisable par les autres districts.)</p>
<p>D6 : Noémie LAZZARINI <i>Clg H. Wallon, Ivry 01 45 15 03 07</i></p> <p>Sous-thème 1 Comment le professeur documentaliste participe à la construction des <i>liaisons école-collège et collège-lycée</i> à travers le parcours santé ?</p>	<p>Propositions de jeux sur l'alimentation</p>
<p>D7 : Audrey DEMONIERE <i>LPO D. Milhaud, Le Kremlin Bicêtre 01 43 90 15 25</i></p> <p>Sous-thème 1 La construction des liaisons inter cycles : Comment « décloisonner » le rôle des personnels ? Parcours retenu : PEAC ; Cycle 3 - Cycle 4 : 6^{ème} -5^{ème} Cycle 4 – LP</p>	<p>Cahier des charges : Partenariats internes, externes, financement, calendrier, évaluation</p>
<p>D8 : Géraldine METAIS <i>LPO G. Eiffel, Cachan 01 47 40 47 34</i> Clément LEMOINE <i>Clg F. Fromond, Fresnes 01 46 66 14 80</i></p> <p>Sous-thème 3 Comment promouvoir la culture scientifique au CDI dans le cadre d'une <i>liaison collège/lycée</i> ?</p>	<p>Ressources Partenaires, lieux, établissements où existent des projets de grainothèques</p>
<p>D9 : Sophie LANGLOIS <i>Clg P Klee, Thiais 01 46 81 28 58</i></p> <p>Sous-thème 3 Comment développer l'esprit critique des élèves à travers l'acquisition d'une culture scientifique ? <i>Liaison collège-lycée</i></p>	<p>Ressources -Place de l'analyse des documents dans la démarche scientifique -Séquence pédagogique sur le changement climatique</p>
<p>D10 : Laurence DOUDOU <i>Clg R. Garros, Villeneuve-St-Georges 01 43 82 97 90</i> Elsa COUSIN <i>Clg du Parc, Sucy 01 45 90 37 53</i></p> <p>Sous-thème 1 Interventions des CVC et CVL dans le cadre du parcours avenir avec présentation des lycées de district. <i>Liaison Collège-lycée</i></p>	<p>-Présentation des lycées dans le cadre d'un WEB reportage » (<i>démarches, calendrier, outils, progression avec grille de compétences, matériel, partenaires internes et externes...</i>)</p>

A) Bilan des animateurs et commentaires

Les districts, dans l'ensemble, ont eu un peu de mal à s'emparer du **thème**, sur la liaison inter cycles, et d'y lier un sujet fédérateur. La définition d'une problématique a été longue et tous ont manqué de temps pour aboutir à ce qu'ils auraient souhaité.

Par ailleurs, étant presque à la fin de l'application des projets d'établissement (2016-2019), les professeurs documentalistes soucieux d'inscrire la liaison dans une politique d'établissement (*qui concerne d'autres acteurs*), les travaux de cette année, pour un certain nombre d'entre eux, sont apparus comme artificiels.

Mais les professeurs documentalistes, personnes ressources, s'il en est, se sont saisis des thèmes connexes à la liaison pour traiter des sujets moins connus d'eux ou pour aborder autrement l'éducation aux médias et à l'information en mettant les élèves en posture de formateurs entre pairs de niveaux différents.

Ce thème a été aussi l'occasion de faire venir des **intervenants** avec des fonctions variées : directrice de revue, bibliothécaire universitaire, directrice de CIO...

Le travail en réseau de district continue au-delà des réunions (*entre chaque réunion*) et, tous les animateurs(trices) regrettent que la charge de travail dans les établissements de plus en plus lourde, n'a pas permis d'approfondir ou d'avancer plus vite.

Avec une baisse de 3% de la représentation de tous les établissements du Val de Marne, on observe des situations disparates selon les districts : deux districts ont connu une hausse de **fréquentation** conséquente et trois autres ont une légère hausse ; la situation est parallèle pour la baisse de fréquentation, avec une baisse importante pour trois districts et une plus minime pour deux autres.

Les animateurs, dont la fréquentation des réunions était en baisse, ont noté qu'un petit groupe de **travail** était plus efficace. Dans des districts avec un groupe moins restreint, un travail par groupe a été institué, mais dans le cas de groupe de cycle (*plus particulièrement celui des lycées, moins nombreux*), l'absence de collègues à des réunions empêchait de progresser.

C'est là, le « marronnier » des **animateurs(trices)** : l'absentéisme perlé de certains collègues (*souvent justifié par des « urgences » dans les établissements*). Malgré des comptes-rendus détaillés envoyés à tous les collègues du district après chaque réunion, il n'est pas aisé pour l'animateur(trice) et le noyau stable (*professeurs documentalistes présents à au moins cinq réunions sur six*) de pérenniser un travail espacé dans le temps et qui doit aboutir à une production mutualisable.

En effet, vu leur isolement, les professeurs documentalistes profitent aussi de ces réunions pour avoir des échanges professionnels (*actualités du métier, difficultés de terrain, nouveautés, questions...*).

Et c'est bien là, la richesse du **réseau 3D** qui permet de prendre de la hauteur, de se co-former sur de nouveaux outils, de mutualiser des pratiques et des réflexions dans des réunions que tous qualifient de conviviales.

Anaëlle Cuzin, après de longues et riches années d'animation dans le district 2, passe la main à Benjamin Abemonty, après une année de co-animation.

Laurence Piccolin (district 4), Elsa Vallelian (district 5) et Noémie Lazzarini (district 6) après quelques années quittent cette fonction, jugée stimulante. Elles seront remplacées

respectivement par Alice Fatna, Audrey Bernard (animatrice dans des temps plus anciens) et Yolaine Valdati.

Dans le district 7, Sophie Boileau co-animera avec Audrey Démonière. Et Clément Lemoine animera seul le district 8 après le départ de Géraldine Métais.

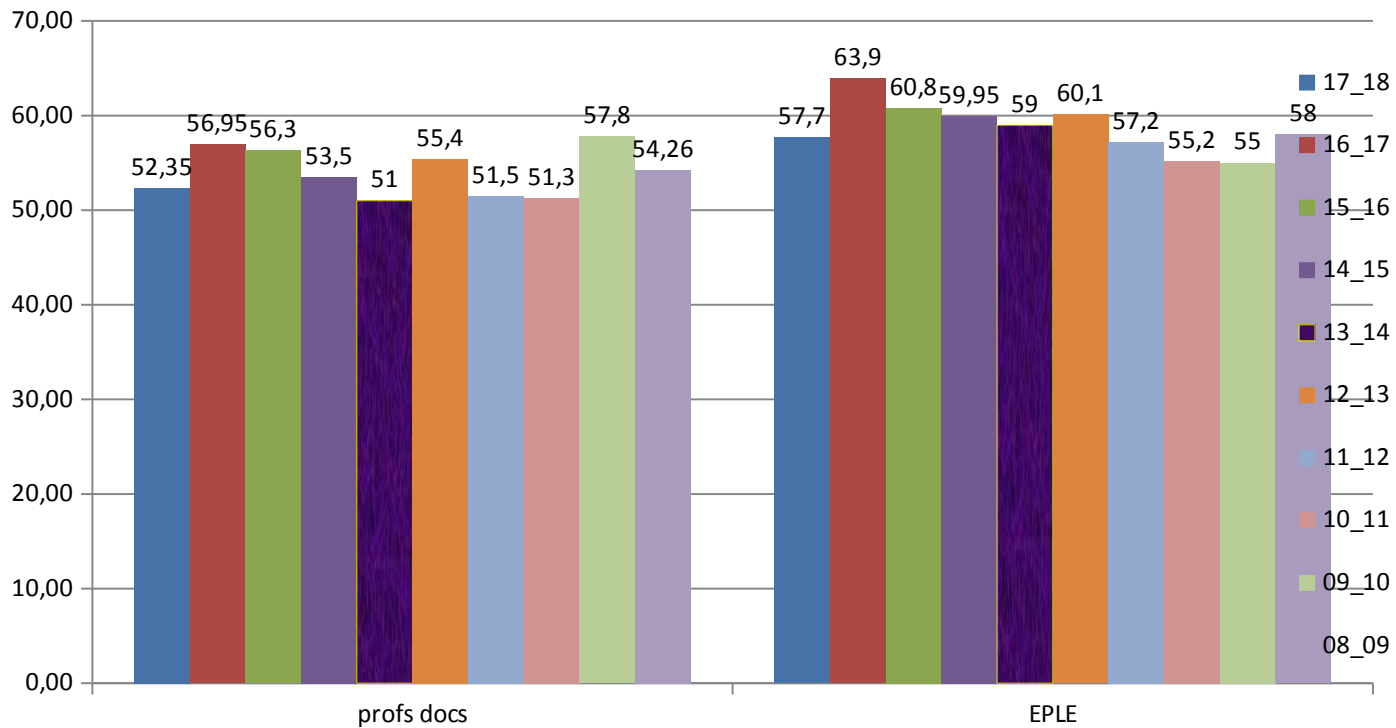
Un grand merci sincère à ces animatrices qui ont œuvré pour le dispositif et le rayonnement de notre métier !

Un grand merci aussi à celles et ceux qui prennent cette fonction, et qui vont vivre ainsi une nouvelle aventure professionnelle !

II – Indicateurs de fréquentation :

A) Comparatif des dix dernières années

ANNÉES THÈMES	2017-2018	2016-2017	2015-2016	2014-2015	2013-2014	2012-2013	2011-2012	2010-2011	2009-2010	2008-2009	MOYENNE SUR 10 ANS
	Liaisons inter cycles	Élève acteur de sa future citoyenneté	- Dispositifs Interdis. -Veille	Pédagogie	Cultures numériques	Réseau x	Lecture écrite	Culture	Collab chefs EPLE	Collab. péda.	
Profs Docs %	52,35	56,95	56,3	53,5	51	55,4	51,5	51,3	57,8	56,5	54,26%
E.P.L.E %	57,7	63,9	60,8	59,95	59	60,1	57,2	55,2	55	58	58,65%



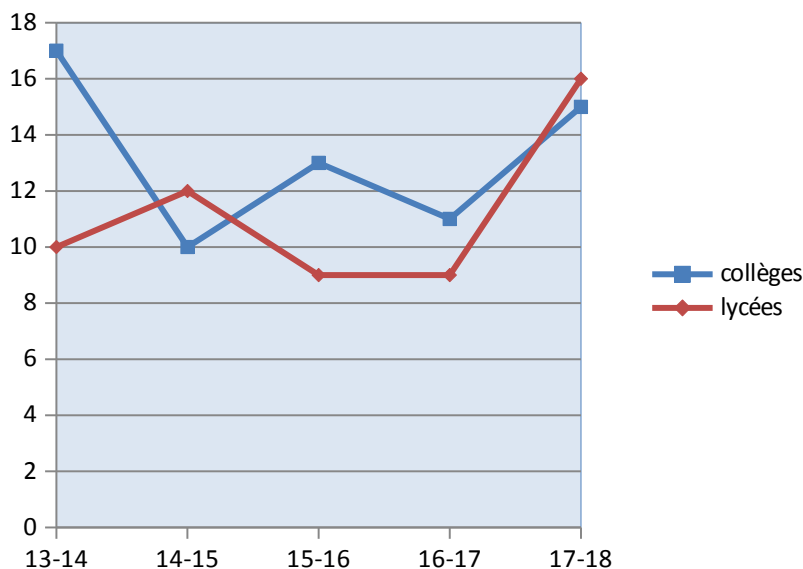
B) Des établissements qui ne participent pas aux collègues engagés

District	EPLÉ 1 seule participation	Non-participation EPLÉ		% profs docs venus au moins à 5 réunions sur 6
		Nb	Nb documentalistes concerné-es	NOYAU STABLE
1	2 collègues	5 2 collègues + 1 LGT, 2 LP	7	9/22 = 40,9%
2	0	0	0	10/21 = 47,6%
3	0	1 collègue	1	8/13 = 61,5%
4	2 collègues	1 collègue	2	6/17 = 35,3%
5	1 LGT	2 1 LP, 1 LPO	5	6/17 = 35,3%
6	1 LPO	5 2 LPO, 3 collègues	8	6/19 = 31,6%
7	1 collègue	1 collègue	2	7/19 = 36,8%
8	0	2 1 collègue, 1 LPO	2	6/20 = 30%
9	1 collègue	4 2 collègues, 2 LP (dont celui de la coordinatrice départementale)	5	3/17 = 17,6%
10	1 LPO	1 collègue	2	8/20 = 40%
TOTAUX	9 EPLÉ- 6 collègues/102= 5,9 % + 3 lycées/46 = 6,5%	22 EPLÉ 12 collègues /102= 11,8% + 10 lycées/46= 21,7%	34 professeurs documentalistes = 18,7%	

Évolution de la **non participation** selon le type d'établissement sur 5 ans

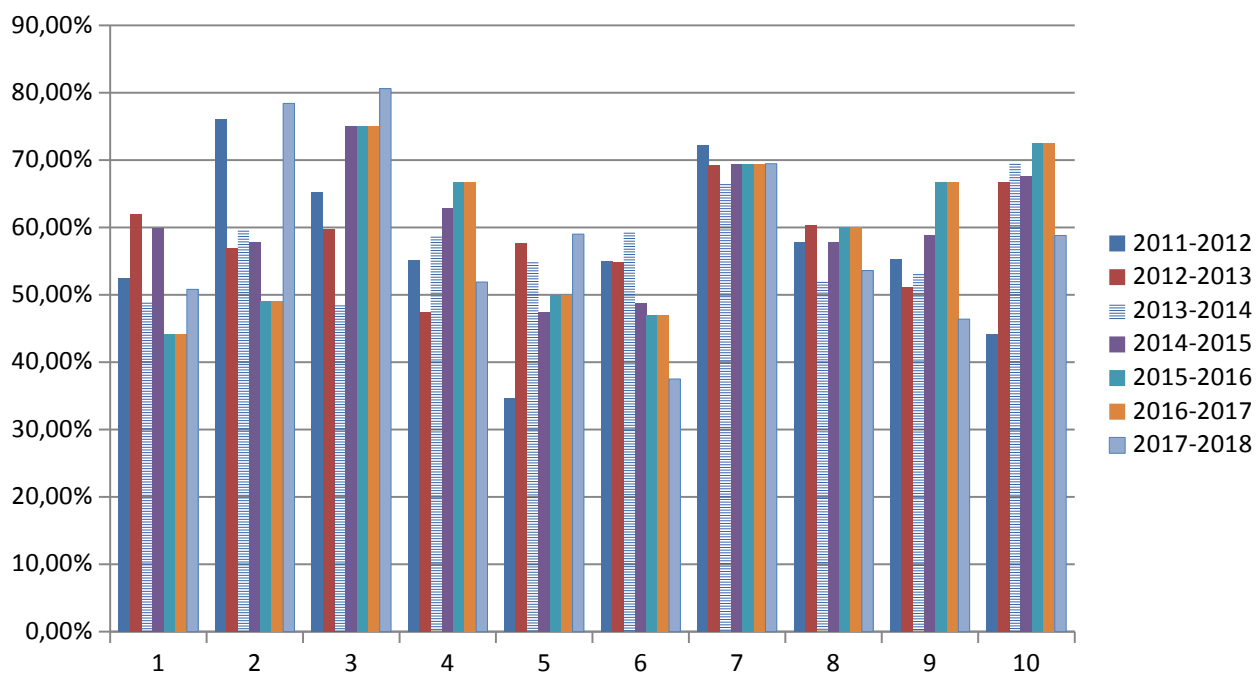
Sont additionnés les établissements non représentés ou représentés une seule fois aux réunions 3D

	2013- 2014	2014- 2015	2015- 2016	2016- 2017	2017-2018
Nb EPLÉ	27	26	22	20	31 = 20,9%
Nb collègues	17	14	13	11	18 = 17,6%
Nb lycées	10	12	9	9	13 = 28,2%



Évolution de la participation des établissements par district

Années Districts	2011- 2012	2012- 2013	2013- 2014	2014- 2015	2015- 2016	2016- 2017	2017-2018
D1	52,50 %	62 %	49,10 %	59,95 %	44,2%	44,20 %	↗ 50,80%
D2	76 %	56,90 %	59,80 %	57,80 %	49,00 %	49 %	↗ 78,40%
D3	65,30 %	59,70 %	48,70 %	75 %	75,00 %	75 %	↗ 80,60%
D4	55,10 %	47,40 %	58,90 %	62,80 %	66,70 %	66,70 %	↘ 51,90%
D5	34,60 %	57,70 %	55,10 %	47,40 %	50,00 %	50 %	↗ 59%
D6	55 %	54,90 %	59,50 %	48,75 %	46,90 %	46,90 %	↘ 37,50%
D7	72,20 %	69,20 %	66,70 %	69,40 %	69,40 %	69,40 %	↗ 69,45%
D8	57,80 %	60,40 %	52,20 %	57,80 %	60,10 %	60,10 %	↘ 53,60%
D9	55,30 %	51,10 %	53,33 %	58,80 %	66,70 %	66,70 %	↘ 46,40%
D10	44,10 %	66,70 %	69,70 %	67,60 %	72,50 %	72,50 %	↘ 58,80%



III – Validation des productions de l'année dernière : 2016-2017

L'ensemble des productions de l'année précédente qui ont été validées par les coordonnatrices départementales ont été publiées sur le site académique PointDoc dans la rubrique *Mutualiser* → *Former un élève acteur de sa future citoyenneté*.

A – à travers l'EMI

B – à travers la construction des valeurs républicaines

District : Animateur-trice Sujet de travail	Production
<p>94 - D1 : François MENARD Clg Henri Cahn, 94360 Bry s/ Marne 01 47 06 79 10</p> <p>(Sous-thème A) Les élèves face aux théories du complot : les aider à les repérer et prendre du recul</p>	<p>Pearltrees</p> <p>Scenarii pédagogiques, comptes-rendus d'essais, d'articles et d'une émission radio, présentation de fictions, ressources Twitter et You Tube et intervenants http://www.pearltrees.com/district1</p>
<p>94 - D6 : Noémie LAZZARINI Clg H. Wallon, 94200 Ivry 01 45 15 03 07</p> <p>(Sous-thème A) Comment déconstruire les stéréotypes de genre et préjugés véhiculés par les médias pour aboutir à un point de vue argumenté ?</p>	<p>Padlet :</p> <p>Définitions, Stéréotypes véhiculés par les médias, séquences déconstruire les stéréotypes, fiche démarche</p> <p>https://padlet.com/district6_3d/q8xjtymbjn3</p>
<p>94 - D8 : Lena PAICHELER Clg E. Chevreul, 94246 L'Häy les roses</p> <p>Géraldine METAIS LPO G. Eiffel, 94235 Cachan 01.47.40.47.34</p> <p>(Sous-thème A) Décryptage du sexisme dans les médias</p>	<p>Séquence sur les publicités sexistes + Diaporama</p>
<p>94 - D9 : Sophie LANGLOIS Clg P Klee, 94320, Thiais 01 46 81 28 58</p> <p>(Sous-thème A) Développer l'esprit critique et d'analyse des élèves face à l'abondance des images dans les médias</p>	<p>Séquence sur la manipulation des photos de presse</p> <p>Ressources, fiche démarche</p>
<p>94 - D10 : Laurence DOUDOU Clg R. Garros, 94190 Villeneuve-St-Georges 01 43 82 97 90</p> <p>Elsa COUSIN Clg du Parc, 94372 Sucy 01 45 90 37 53</p> <p>Sous-thème A Diffusion responsable des images : les Creative Commons</p>	<p>Affiche exemple /utilisation des Creative commons</p> <p>BD /utilisation des Creative commons + fiche démarche</p>