

Réseau 3D 2015-2016 - Département de Seine et Marne : Bilan statistique

Moyennes de fréquentation par district et par réunion

Total district 1		R1	R2	R3	R4	R5	R6	Moyenne annuelle	Total district 1	
Etablissements	11	9	6	7	7	5	5	6,5 / 59,1 %	11	Etablissements
Lycées	3	2	1	2	2	2	1	1,7 / 55,5 %	3	Lycées
Collèges	8	7	5	5	5	3	4	4,8 / 60,4 %	8	Collèges
Profs-docs	16	9	6	8	8	6	5	7 / 43,7 %	16	Profs-docs

Total district 2		R1	R2	R3	R4	R5	R6	Moyenne annuelle	Total district 2	
Etablissements	15	12	13	12	10	10	12	11,5 / 76,7 %	15	Etablissements
Lycées	4	4	4	4	4	4	4	4 / 100 %	4	Lycées
Collèges	11	8	9	8	6	6	8	7,5 / 68,2 %	11	Collèges
Profs-docs	19	16	17	15	13	13	15	14,8 / 78,1 %	19	Profs-docs

Total district 3		R1	R2	R3	R4	R5	R6	Moyenne annuelle	Total district 3	
Etablissements	20	13	13	13	12	13	13	12,8 / 64,2 %	20	Etablissements
Lycées	6	6	6	5	6	6	6	5,9 / 98,3 %	6	Lycées
Collèges	14	7	7	8	6	7	7	7 / 50 %	14	Collèges
Profs-docs	28	17	17	16	12	14	14	15 / 53,6 %	28	Profs-docs

Total district 4		R1	R2	R3	R4	R5	R6	Moyenne annuelle	Total district 4	
Etablissements	13	12	13	11	12	12	10	11,7 / 89,7 %	13	Etablissements
Lycées	4	3	4	4	3	4	3	3,5 / 87,5 %	4	Lycées
Collèges	9	9	9	7	9	8	7	8,2 / 90,7 %	9	Collèges
Profs-docs	17	13	15	13	12	13	11	12,8 / 75,3 %	17	Profs-docs

Total districts 5 et 7		R1	R2	R3	R4	R5	R6	Moyenne annuelle	Total districts 5 et 7	
Etablissements	18 / 14	9 / 8	11 / 8	11 / 7	6 / 5	6 / 8	6 / 8	8,2 / 7,3	18 / 14	Etablissements
	32	17	19	18	11	14	14	15,5 / 48,4 %	32	
Lycées	5 / 4	1 / 3	2 / 3	1 / 2	1 / 2	1 / 2	1 / 2	1,2 / 2,3	5 / 4	Lycées
	9	4	5	3	3	3	3	3,5 / 38,8 %	9	
Collèges	13 / 10	8 / 5	9 / 5	10 / 5	5 / 3	5 / 6	5 / 6	7 / 5	13 / 10	Collèges
	23	13	14	15	8	11	11	12 / 52,2 %	23	
Profs-docs	18 / 19	9 / 8	11 / 8	11 / 7	7 / 6	7 / 8	7 / 8	8,7 / 7,5	18 / 19	Profs-docs
	37	17	19	18	13	15	15	16,2 / 43,7 %	37	

Total district 6		R1	R2	R3	R4	R5	R6	Moyenne annuelle	Total district 6	
Etablissements	15	13	13	13	11	11	13	12,3 / 82,2 %	15	Etablissements
Lycées	4	4	4	4	4	4	4	4 / 100 %	4	Lycées
Collèges	11	9	9	9	7	7	9	8,3 / 75,8 %	11	Collèges
Profs-docs	16	13	13	13	11	11	13	12,3 / 77,1 %	16	Profs-docs

Total district 8		R1	R2	R3	R4	R5	R6	Moyenne annuelle	Total district 8	
Etablissements	18	14	11	9	12	11	3	10 / 55,5 %	18	Etablissements
Lycées	6	5	4	2	3	3	2	3,2 / 52,8 %	6	Lycées
Collèges	12	9	7	7	9	8	1	6,8 / 56,9 %	12	Collèges
Profs-docs	22	17	13	10	14	12	4	11,7 / 53 %	22	Profs-docs

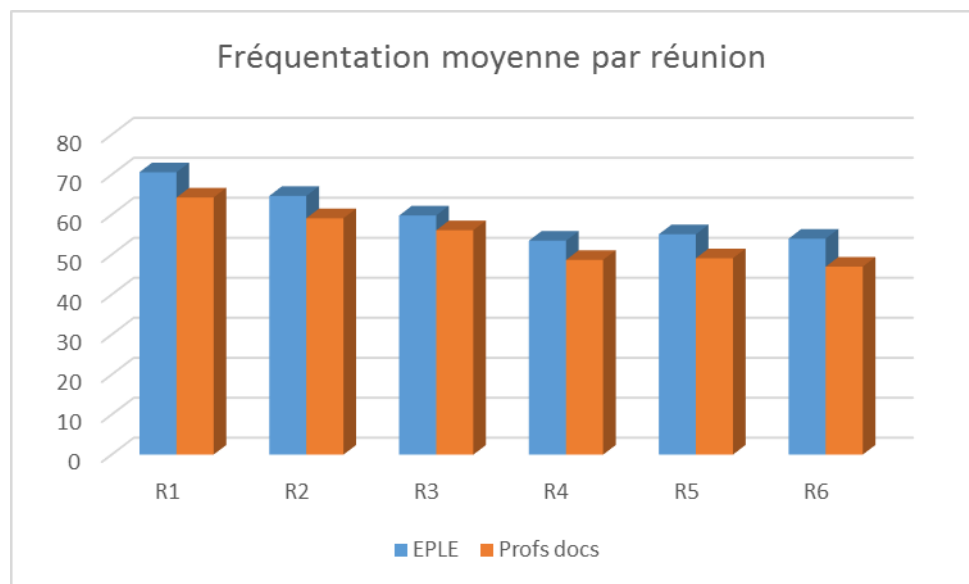
Total districts 9 et 11		R1	R2	R3	R4	R5	R6	Moyenne annuelle	Total districts 9 et 11	
Etablissements	12 / 7 19	9/3 12	8/4 12	9/4 13	7/4 11	6/3 9	6/3 9	7,5 / 4 11,2 / 58,8 %	12 / 7 19	Etablissements
Lycées	4 / 3 7	0 / 2 2	0 / 3 3	1 / 3 4	1/2 3	1/1 2	1/1 2	1,2 / 1,5 2,7 / 38,1 %	4 / 3 7	Lycées
Collèges	8 / 4 12	8 / 2 10	7 / 2 9	7 / 2 9	6/2 8	5/2 7	5/2 7	6,3 / 2 8,3 / 69,4 %	8 / 4 12	Collèges
Profs-docs	14 / 8 22	9/3 12	8/4 12	9/4 13	7/4 11	6/3 9	6/3 9	7,5 / 3,5 11 / 50 %	14 / 8 22	Profs-docs

Total district 10		R1	R2	R3	R4	R5	R6	Moyenne annuelle	Total district 10	
Etablissements	23	15	6	10	6	6	7	8,3 / 36,2 %	23	Etablissements
Lycées	7	5	3	3	3	1	2	2,8 / 40,5 %	7	Lycées
Collèges	16	10	3	7	3	5	5	5,5 / 34,4 %	16	Collèges
Profs-docs	25	16	6	10	6	6	7	8,5 / 34 %	25	Profs-docs

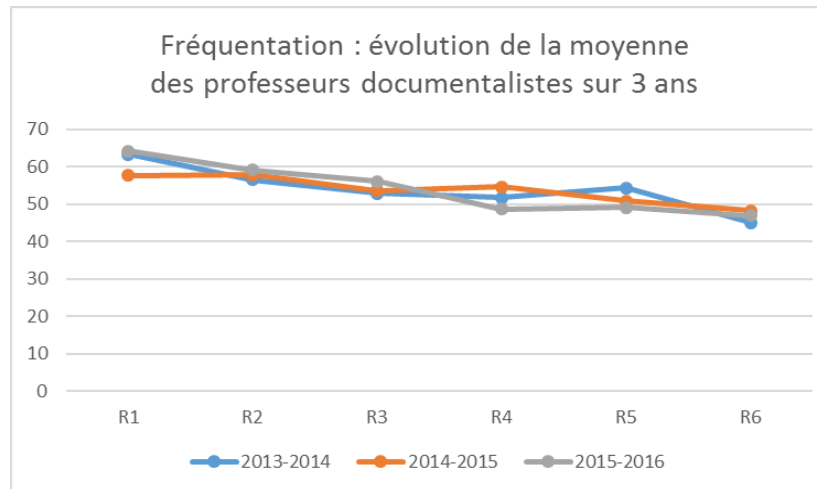
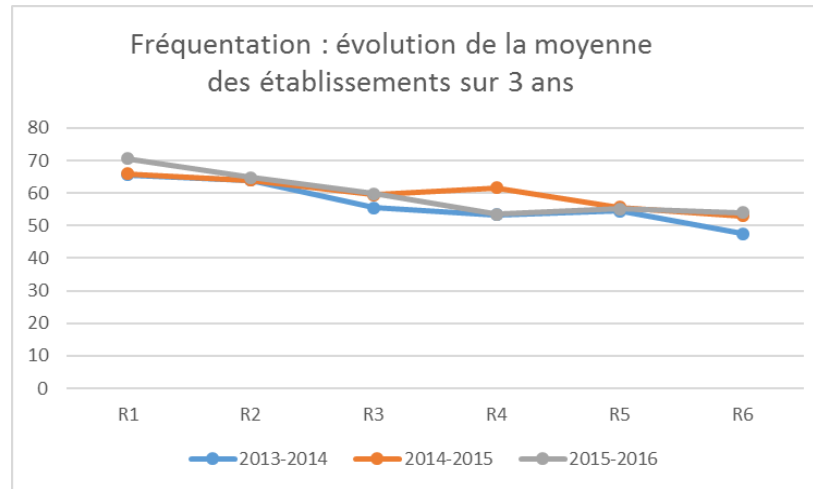
Total district 12		R1	R2	R3	R4	R5	R6	Moyenne annuelle	Total district 12	
Etablissements	21	15	14	13	9	12	15	13 / 61,9 %	21	Etablissements
Lycées	7	4	5	4	4	4	6	4,5 / 64,3 %	7	Lycées
Collèges	14	11	9	9	5	8	9	8,5 / 60,7 %	14	Collèges
Profs-docs	28	18	17	14	11	14	15	14,8 / 53 %	28	Profs-docs

Réseau 3D 2015-2016 – Département de Seine et Marne : bilan statistique par réunion

Total		R1	R2	R3	R4	R5	R6	Moy. Annuelle
EPLE	187	132 / 70,6 %	121 / 64,7 %	117 / 59,8 %	100 / 53,5 %	103 / 55,1 %	101 / 54 %	112,3 / 60,1 %
Lycées	57	39 / 68,4 %	39 / 68,4 %	35 / 61,4 %	35 / 61,4 %	33 / 57,9 %	33 / 57,9 %	35,7 / 62,6 %
Collèges	130	93 / 71,5 %	82 / 63,1 %	82 / 63,1 %	65 / 50 %	70 / 53,8 %	68 / 52,3 %	76,7 / 59 %
Profs-docs	230	148 / 64,3 %	136 / 59,1 %	129 / 56,1 %	112 / 48,7 %	113 / 49,1 %	108 / 47 %	124,3 / 54 %



Réseau 3D 2015-2016 – Département de Seine et Marne : Comparatif sur trois ans de la fréquentation moyenne par réunion



La baisse de la fréquentation d'une réunion à l'autre est visible, année après année. Si l'on excepte la dernière réunion en 2013-2014, la participation des établissements se maintient cependant régulièrement jusqu'au bout au-delà des 50 %.

Réseau 3D 2015-2016 – Département de Seine et Marne

Tableau comparatif des statistiques de présence par réunion depuis septembre 2007
Résultats en pourcentages

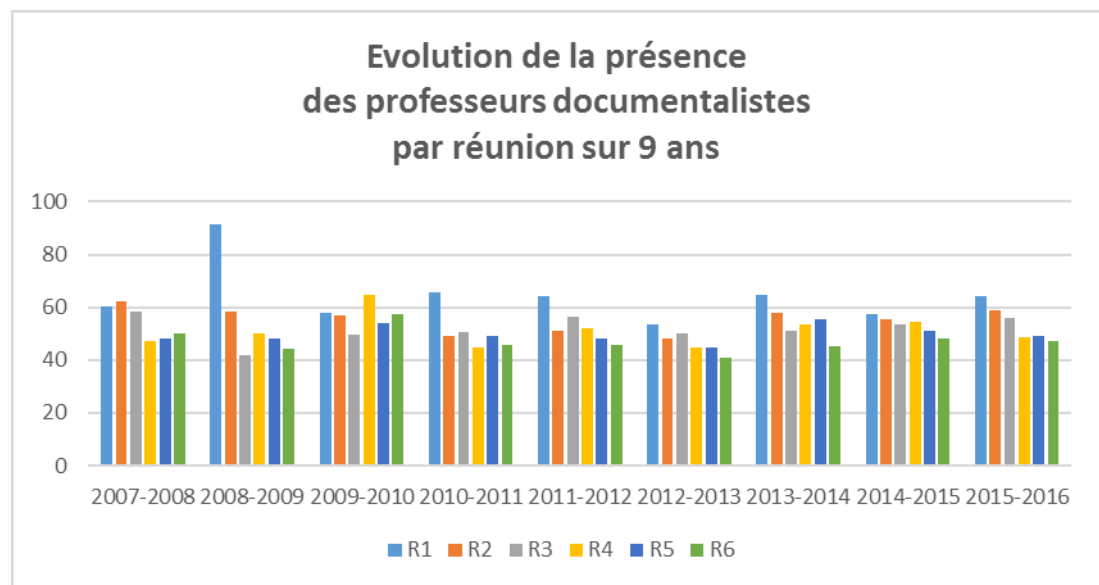
7 7	Année	2007-2008				2008-2009				2009-2010				2010-2011				2011-2012				2012-2013			
	Thème	<i>Internet</i>				<i>Collaboration pédagogique au CDI</i>				<i>Collaboration avec les CE</i>				<i>Circulaire de rentrée</i>				<i>Prendre en compte la diversité des besoins</i>				<i>Travailler en réseau</i>			
		R.1	R. 2	R. 3	Moy	R.1	R. 2	R. 3	Moy	R.1	R. 2	R. 3	Moy	R.1	R. 2	R. 3	Moy	R.1	R. 2	R. 3	Moy	R.1	R. 2	R. 3	Moy
D é p .	% Docs présents	60,4	62,5	58,3	60,4	91,7	58,3	41,7	63,9	57,7	56,8	49,8	54,8	65,7	49	50,5	55,1	64,1	51,2	56,5	57,3	53,3	48,1	50	50,5
	% Étab présents	57,8	58,3	57,2	57,8	91,7	58,3	50	69,4	62,7	57,8	56,8	59,1	66,3	50	50,5	55,6	66,8	56	59,8	60,9	58,1	52,7	55,4	55,4
7 7	Année	2013-2014				2014-2015				2015-2016															
	Thème	<i>Cultures numériques</i>				<i>Curiosité intellectuelle et sens des apprentissages</i>				<i>Place et rôle du prof doc dans les dispositifs pluridisciplinaires Veille documentaire</i>															
		R.1	R. 2	R. 3	Moy	R.1	R. 2	R. 3	Moy	R.1	R. 2	R. 3	Moy	R.1	R. 2	R. 3	Moy	R.1	R. 2	R. 3	Moy	R.1	R. 2	R. 3	Moy
D é p .	% Docs présents	64,7	57,9	51,2	57,9	57,7	55,9	53,7	55,8	64,3	59,1	56,1	59,8												
	% Étab présents	65,6	64	54	61,2	65,9	62,7	59,4	62,7	70,6	64,7	62,6	65,9												

7 7	Année	2007-2008				2008-2009				2009-2010				2010-2011				2011-2012				2012-2013			
	Thème	<i>Internet</i>				<i>Collaboration pédagogique au CDI</i>				<i>Collaboration avec les CE</i>				<i>Circulaire de rentrée</i>				<i>Prendre en compte la diversité des besoins</i>				<i>Travailler en réseau</i>			
		R.4	R.5	R.6	Moy	R.4	R.5	R.6	Moy	R.4	R.5	R.6	Moy	R.4	R.5	R.6	Moy	R.4	R.5	R.6	Moy	R.4	R.5	R.6	Moy
D é p .	% Docs présents	47,4	48,4	50	48,6	50,2	48,3	44,1	47,5	64,6	54	53	57,2	44,9	49	45,9	46,6	52,1	48,3	45,5	48,6	44,8	44,8	41	43,5
	% Étab présents	44,4	45,5	48,9	46,3	52,5	51,4	44,7	49,5	65,8	55,4	53,3	58,2	44	47,8	46,7	46,2	56,5	52,2	47,8	52,2	50	48,9	44	47,6

7 7	Année	2013-2014				2014-2015				2015-2016															
	Thème	<i>Cultures numériques</i>				<i>Curiosité intellectuelle et sens des apprentissages</i>				<i>Place et rôle du prof doc dans les dispositifs pluridisciplinaires Veille documentaire</i>															
		R.4	R.5	R.6	Moy	R.4	R.5	R.6	Moy	R.4	R.5	R.6	Moy	R.4	R.5	R.6	Moy	R.4	R.5	R.6	Moy	R.4	R.5	R.6	Moy
D é p .	% Docs présents	53,4	55,7	45,1	51,4	54,6	50,9	48,2	51,2	48,7	49,1	47	48,3												
	% Étab présents	55,5	57,7	47,6	53,6	61,6	55,7	53	56,8	53,5	55,1	54	54,4												

Evolution de la présence des professeurs documentalistes par réunion sur 9 ans

	2007-2008	2008-2009	2009-2010	2010-2011	2011-2012	2012-2013	2013-2014	2014-2015	2015-2016
R1	60,4	91,7	57,7	65,7	64,1	53,3	64,7	57,4	64,3
R2	62,5	58,3	56,8	49	51,2	48,1	57,9	55,7	59,1
R3	58,3	41,7	49,8	50,5	56,5	50	51,2	53,5	56,1
R4	47,4	50,2	64,6	44,9	52,1	44,8	53,4	54,4	48,7
R5	48,4	48,3	54	49	48,3	44,8	55,7	50,9	49,1
R6	50	44,1	57,2	45,9	45,5	41	45,1	48,2	47



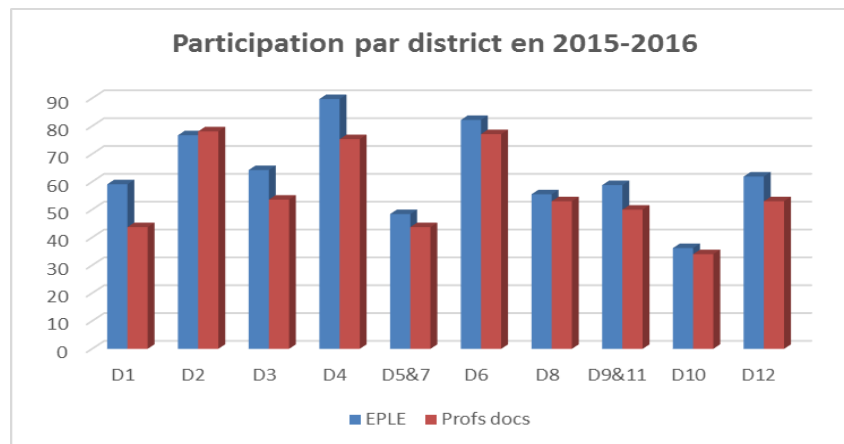
Réseau 3D 2015-2016 – Département de Seine et Marne : participation de 2007-2008 à 2015-2016

Année	2007 2008	2008 2009	2009 2010	2010 2011	2011 2012	2012 2013	2013 2014	2014 2015	2015 2016																														
Thème	<i>Internet</i>	<i>Collab. Pédago.</i>	<i>Collab. avec CE</i>	<i>Circulaire de rentrée</i>	<i>Lecture écriture</i>	<i>Travailler en réseau</i>	<i>Cultures numériques</i>	<i>Curiosité intellectuelle et sens des apprentissages</i>	<i>Dispositifs pluridisciplinaires Veille documentaire</i>																														
% Professeurs documentalistes présents	54,5	55,7	56	50,5	52,9	46,5	53,9	53,4	54																														
% Établissements représentés	52	59,5	58,9	50,9	56,5	51	56,8	59,7	60,1																														
<p>Evolution de la participation sur 9 ans</p> <table border="1" style="display: none;"> <caption>Data for Evolution de la participation sur 9 ans</caption> <thead> <tr> <th>Année</th> <th>Profes-docs (%)</th> <th>EPLE (%)</th> </tr> </thead> <tbody> <tr><td>2007-2008</td><td>54,5</td><td>52</td></tr> <tr><td>2008-2009</td><td>55,7</td><td>59,5</td></tr> <tr><td>2009-2010</td><td>56</td><td>58,9</td></tr> <tr><td>2010-2011</td><td>50,5</td><td>50,9</td></tr> <tr><td>2011-2012</td><td>52,9</td><td>56,5</td></tr> <tr><td>2012-2013</td><td>46,5</td><td>51</td></tr> <tr><td>2013-2014</td><td>53,9</td><td>56,8</td></tr> <tr><td>2014-2015</td><td>53,4</td><td>59,7</td></tr> <tr><td>2015-2016</td><td>54</td><td>60,1</td></tr> </tbody> </table>										Année	Profes-docs (%)	EPLE (%)	2007-2008	54,5	52	2008-2009	55,7	59,5	2009-2010	56	58,9	2010-2011	50,5	50,9	2011-2012	52,9	56,5	2012-2013	46,5	51	2013-2014	53,9	56,8	2014-2015	53,4	59,7	2015-2016	54	60,1
Année	Profes-docs (%)	EPLE (%)																																					
2007-2008	54,5	52																																					
2008-2009	55,7	59,5																																					
2009-2010	56	58,9																																					
2010-2011	50,5	50,9																																					
2011-2012	52,9	56,5																																					
2012-2013	46,5	51																																					
2013-2014	53,9	56,8																																					
2014-2015	53,4	59,7																																					
2015-2016	54	60,1																																					
% EPLE jamais représentés	indicateur non retenu	clg 22,5 lyc 16	clg 18,9 lyc 24,6	clg 17,4 lyc 24,6	clg 18,1 lyc 22,8	clg 25 lyc 28,5	clg 19,8 lyc 24,1	clg 15,7 lyc 25,8	clg 13,1 lyc 19,3																														
% EPLE représentés à la 1 ^{ère} réunion seulement	indicateur non retenu	tous étab 9	clg 3,1 lyc 5,3	clg 8,7 lyc 7	clg 2,4 lyc 5,3	clg 4,7 lyc 1,1	clg 7,6 lyc 5,2	clg 0,8 lyc 3,4	clg 3,8 lyc 0																														

Réseau 3D 2015-2016 – Département de Seine et Marne : statistiques de fréquentation par district

District	Animateur	Nb collèges /fréquentation	Nb lycées /fréquentation	TAUX PARTICIP EPLE	Nb docs/ Noyau stable*	TAUX PART. DOCS	EPLÉ 1 seule particip.	Non-participation EPLE	
								Nb	Nom
1	Emily Berger	4,8/8 60,4 %	1,7/3 60,4 %	6,5/11 59,1 % ↘	4	7/16 43,7 % ↘	0	1 clg 1 Lyc	Clg Beau soleil-Chelles / LP Louis Lumière-Chelles
2	Salima Chériguène	7,5/11 68,2 %	4/4 100%	11,5/15 76,7 % ↗	12	14,8/19 78,1 % ↗	1 clg	0	
3	Marie-Eglantine Coq-Faivre	7/14 50 %	5,9/6 98,3 %	12,8/20 64,2 % ↘	13	15/28 53,6 % ↘	2 clg	3 clg	Clg A. Camus-Meaux / Clg La Dhuis-Nanteuil les Meaux/ Clg La Rochefoucauld-La Ferté ss Jouarre
4	Andréa Vauclin	8,2/9 90,7 %	3,5/4 87,5 %	11,7/13 89,7 % ↗	11	12,8/17 75,3 % ↘	0	0	
5 et 7	Aurélie Fouquet	12/23 52,2 %	3,5/9 38,8 %	15,7/32 48,4 % =	9	16,2/37 43,7 % ↘	2 clg 1 LGT	5 clg 4 Lyc	Clg M. Renaud -Serris / Clg Van Gogh-Emerainville / Clg La Maillère-Lognes / Clg Le Segrais-Lognes / Clg L'Arche Guedon-Torcy LGT E. Brönte-Lognes / LPO Nerval-Noisiel / LGT J. Moulin-Torcy / LGT Martin Luther King-Bussy St Georges
6	Sophie Mars	8,3/11 75,8 %	4/4 100 %	12,3/15 82,2 % ↗	11	12,3/16 77,1 % ↗	0	2 clg	Clg J. Campin-La Ferté Gaucher / Clg J. Prévert-Rebais
8	Tifany Dubois	6,8/12 56,9 %	3, 2/6 52,8 %	10/18 55,5 % ↗	2	11,7/22 53 % ↗	1 LP	0	
9 et 11	Camille Marolle Cécile Dedenon	8,3/12 69,4 %	2,7/7 38,1 %	11,2/19 58,8 % ↘	7	11/22 50 % ↘	0	3 Lyc	LPO H. Becquerelle-Nangis / LPO Les Pannevelles-Provins / LPO T. de Champagne-Provins
10	Delphine Guillier	5 5/16 34,4 %	2,8/7 40,5 %	8,3/23 36,2 % ↘	3	8,5/25 34 % ↘	3 clg	3 clg 2 Lyc	Clg Le Grand Parc-Cesson / Clg Wallon-Savigny / Clg La Grange du Bois-Savigny / LPO B. Pascal-Brie / LPO S. Delaunay-Cesson /
12	Emanuelle Vincent Aurélie Ibarra	8,5/14 60,7 %	4 5/7 64,3 %	13/21 61,9 % ↗	12	14,8/28 53 % ↗	0	3 Clg 1 Lyc	Clg International-Fontainebleau / Clg F. Couperin-Fontainebleau / Clg Vasco de Gama-St Pierre LGT F. Couperin-Fontainebleau
Estimation annuelle %		76,7/130 59 % ↘	35,7 / 57 62,6 % ↗	112,3 / 187 60,1 % ↗	124,3 / 230 54 % ↗		10 / 5,3 % 8 clg/ 2 lyc	28 / 15 % 17 clg/ 11 lyc	Le pourcentage d'EPLÉ non participants baisse de 3 points

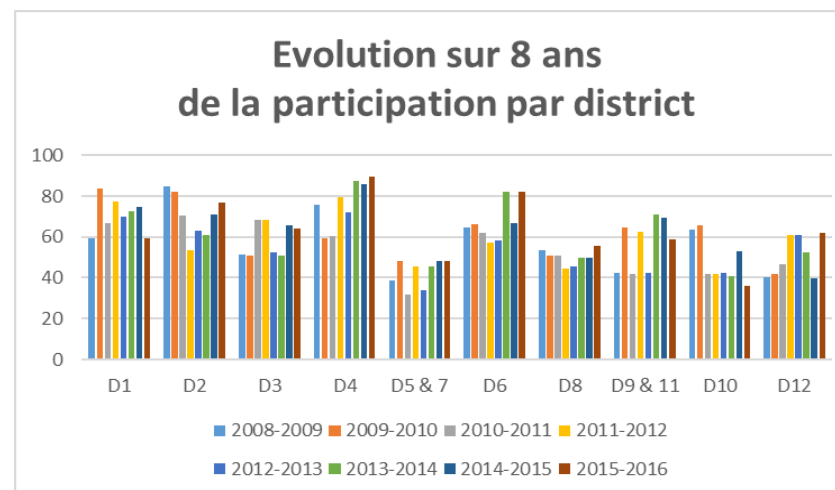
* Noyau stable : profs-docs participant à au moins 5 réunions sur 6 (dont l'animateur)



Réseau 3D 2015-2016

Evolution sur 8 ans de la participation par district (établissements)

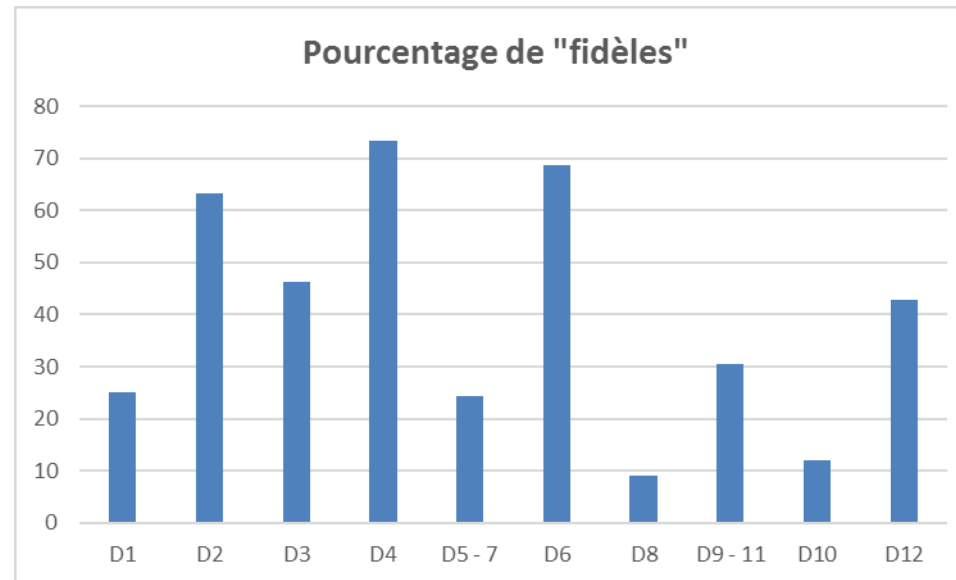
	D1	D2	D3	D4	D5 et 7	D6	D8	D9 et 11	D10	D12
2008-2009	59,5	85	51,5	75,5	38,5	64,5	53,5	42,5	63,5	40,5
2009-2010	83,6	82,1	51	59,2	48,3	66,4	51,1	64,7	65,9	41,9
2010-2011	66,7	70,2	68,3	60,2	31,8	61,9	50,9	42,1	41,7	46,8
2011-2012	77,3	53,6	68,3	79,5	45,3	57,1	44,4	62,3	41,7	61,1
2012-2013	69,7	63,1	52,5	71,8	33,8	58,3	45,6	42,6	42,4	60,9
2013-2014	72,7	61,1	50,7	87,2	45,3	82,1	50	71,1	40,6	52,4
2014-2015	74,5	71	65,8	85,9	48,3	66,7	50	69,5	52,9	39,7
2015-2016	59,1	76,7	64,2	89,7	48,4	82,2	55,5	58,8	36,2	61,9



Noyau « fidèle » par district

(Professeurs documentalistes ayant participé à cinq réunions au moins dans l'année, en incluant les animatrices)

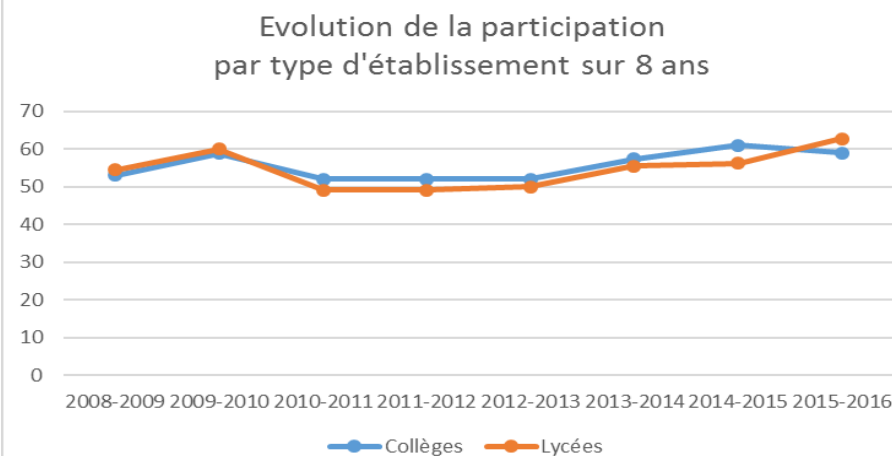
	D1	D2	D3	D4	D5 et 7	D6	D8	D9 et 11	D10	D12
Lycées	2	6	6	3	1	4	0	6	1	6
Collèges	2	6	7	8	8	7	2	1	2	6
TOTAL	4/16 25 % ⬇️	12/19 63,2 % ⬆️	13/28 46,4 % ⬆️	11/17 73,3 % =	9/37 24,3 % ⬇️	11/16 68,7 % ⬆️	2/22 9,1 % ⬇️	7/22 30,4 % =	3/25 12 % ⬇️	12/28 42,9 % ⬆️



Très faible dans les districts 8 et 10, le « noyau dur » atteint quasiment ou dépasse, dans les autres districts, le quart des professeurs documentalistes en exercice.
Il est globalement plus important cette année que les précédentes.

Evolution sur 8 ans de la participation en fonction du type d'établissement

Années	Collèges	Lycées
2008-2009	53 %	54,5 %
2009-2010	58,8 %	60 %
2010-2011	52 %	49,1 %
2011-2012	52 %	49,1 %
2012-2013	52 %	50 %
2013-2014	57,4 %	55,5 %
2014-2015	61 %	56,3 %
2015-2016	59 %	62,6 %



Evolution sur 8 ans du pourcentage d'établissements non-participants

Années	Collèges	Lycées
2008-2009	22,5 %	16 %
2009-2010	18,9 %	24,6 %
2010-2011	17,4 %	24,6 %
2011-2012	18,1 %	22,8 %
2012-2013	25 %	28,5 %
2013-2014	19,8 %	24,1 %
2014-2015	15 %	25,8 %
2015-2016	13,1 %	19,3 %

