

## Académie de Créteil

### Bilan de fonctionnement du réseau d'animation 3D en Seine et Marne

2017-2018

#### I – Bilan qualitatif

##### A) Choix des thèmes

Comme l'an passé, la majorité des districts avaient travaillé sur la question de l'Education aux Médias et à l'Information (80 % des districts), ce thème n'a pas été choisi cette année.

La répartition générale est la suivante :

#### **Le rôle et l'action du professeur documentaliste dans la construction des liaisons inter cycles**

- ✓ **à travers les parcours éducatifs : D4, D8, D9&11, D12** **40 %**
- ✓ **à travers l'EMI**
- ✓ **à travers la culture scientifique : D1, D5, D6, D10** **40 %**
- ✓ **à travers les méthodes de travail et le vocabulaire : D2, D3** **20 %**

District : animateur(s) Sujet précis	Production
D1 : <u>Virginie LENFANT</u> Clg René Goscinny - 13 rue de la Grande Ferme BP 23 77360 VAIRES-SUR-MARNE <b>À travers la culture scientifique : Développer la curiosité scientifique pour encourager les collaborations interdisciplinaires</b>	<b>Production regroupée dans un padlet :</b> <a href="https://fr.padlet.com/reunion3d77_1/culturescientifique">https://fr.padlet.com/reunion3d77_1/culturescientifique</a>  A. Textes officiels B. Référentiel de compétence C. Séquences pédagogiques
D2 : <u>Tiphany JOURDAIN</u> Collège Jean-Jacques Rousseau – Route de Beaumarchais – 77280 OTHIS <b>À travers l'EMI &amp; les méthodes de travail et le vocabulaire : Les compétences info- documentaires minimum dans la liaison école/collège et collège/lycée L'accueil des élèves lors d'une séance de découverte du CDI</b>	<ul style="list-style-type: none"><li>• Référentiel de compétences info-documentaires à maîtriser, à minima, par les élèves qui entrent en 6ème et en 2nde.</li><li>• Deux séances pédago-ludique pour une évaluation diagnostique en fin de CM2/ de 3è.</li><li>• Une liste d'autres idées de collaboration.</li></ul>
D3 : <u>Alexandra DAUVERNÉ</u> Collège le Champivert – Place du Champivert 77840 CROUY SUR OURCQ <b>À travers les méthodes de travail et le vocabulaire : Comment assurer une consolidation progressive des méthodes de travail pour une continuité pédagogique du collège au lycée ?</b>	<b>Production regroupée dans un padlet :</b> <a href="https://fr.padlet.com/district3d3/p8402w50x7un">https://fr.padlet.com/district3d3/p8402w50x7un</a>  Conception d'une plateforme commune aux EPLE du district offrant des outils méthodologiques pour assurer la continuité et la cohérence des apprentissages documentaires du collège au lycée.

District : animateur(s) Sujet précis	Production
<p>D4 : <u>Aurélie MARAT</u> Lycée Camille Claudel - Place Anyama 77340 PONTAULT COMBAULT</p> <p><b>À travers les parcours éducatifs : Le rôle et l'action du professeur documentaliste dans la construction des liaisons inter-cycles en lien avec le parcours avenir.</b></p>	<p><b>Production regroupée dans un padlet :</b> <a href="https://fr.padlet.com/amaratdoc/construireavecleparcoursavenirD4_77">https://fr.padlet.com/amaratdoc/construireavecleparcoursavenirD4_77</a></p> <p>Actions menées dans les collèges et lycées du district par les profs-docs au sein du parcours avenir</p>
<p>D5 et 7 : <u>Aurélie FOUQUET</u> Clg Jacqueline de Romilly – 65 rue des Labours 77700 MAGNY LE HONGRE</p> <p><b>À travers la culture scientifique : Construire le cahier des charges d'un Escape Game pour promouvoir la démarche scientifique dans une liaison inter-niveaux (primaire-collège / collège-lycée)</b></p>	<p>Création d'un escape game : jeu où il faut déchiffrer des codes, des énigmes, collaborer et confronter des hypothèses au CDI pour tester les enseignements de la démarche scientifique</p>
<p>D6 : <u>Mathilde LAMOURET</u> Clg Jean Campin – 28 rue André Maginot 77320 La Ferté-Gaucher</p> <p><b>À travers la culture scientifique : Comment, à travers la rédaction et l'analyse d'articles, faire découvrir aux élèves la culture scientifique, leur faire acquérir les principes d'une démarche scientifique et développer leur esprit critique ?</b></p>	<p><b>Conception d'un magazine scientifique :</b> <a href="https://madmagz.com/fr/magazine/1326654">https://madmagz.com/fr/magazine/1326654</a></p> <ul style="list-style-type: none"> <li>• Plusieurs niveaux de lecture (école – collège, lycée).</li> <li>• Contenant des articles trompeurs à identifier.</li> <li>• Cahier des charges sur la structure du magazine</li> </ul>
<p>D8 : <u>Jean-Marie COUDOUR</u> Clg Georges Politzer – Rue du Maréchal Juin 77190 DAMMARIE-LES-LYS</p> <p><b>À travers les parcours éducatifs : Construire les liaisons inter-cycles au travers des parcours d'éducation artistique et culturelle et parcours Avenir : rôle et action du professeur documentaliste.</b></p>	<p><b>Production présentée sur Genially :</b> <a href="https://view.genial.ly/5a83f276c42b8271f1a16160">https://view.genial.ly/5a83f276c42b8271f1a16160</a></p> <p>Boîte à outils numériques rassemblant les outils et ressources indispensables pour mettre en œuvre les parcours Avenir et EAC tout en construisant les liaisons intercycles.</p> <p>Cette boîte à outils se compose de trois grandes parties :</p> <ul style="list-style-type: none"> <li>• ressources</li> <li>• partenaires et dispositifs</li> <li>• pédagogie.</li> </ul>
<p>D9 et 11 : <u>Camille MAROLLE</u> Clg Lelorgne de Savigny - 1 rue de Savigny 77160 Provins</p> <p><u>Fabien MURET</u> LPO Flora Tristan - 12 avenue du 8 mai 1945 77130 Montereau-fault-Yonne</p> <p><b>À travers les parcours éducatifs : Comment mettre en place un projet commun de lecture pour une liaison collège-lycée ?</b></p>	<p><b>Production présentée sur Genially :</b> <a href="https://view.genial.ly/5af016af2eeaaa4e9cadad0c/">https://view.genial.ly/5af016af2eeaaa4e9cadad0c/</a></p> <ul style="list-style-type: none"> <li>• Liste des coups de cœur et séries utilisées en établissement avec les niveaux 3ème et Seconde</li> <li>• Exemple type de calendrier pour mettre en œuvre un Prix littéraire</li> <li>• Liste d'écueils fréquents</li> <li>• Liens entre lecture et programmes scolaires.</li> </ul>

District : animateur(s) Sujet précis	Production
<p>D10 : <u>Delphine GASNIER</u> LP Jacques Prévert - 7 avenue Jean Jaurès 77385 COMBS LA VILLE Cedex</p> <p><b>À travers la culture scientifique : Développer la Culture Scientifique des élèves à travers les communs</b></p>	<p><b>Production regroupée dans un padlet :</b> <a href="https://padlet.com/district10senart/senartascience">https://padlet.com/district10senart/senartascience</a></p> <p>Partage de ressources autour de la culture scientifique et de l'inter-cycle organisées en plusieurs rubriques :</p> <ul style="list-style-type: none"> <li>- News : Sites sur l'actualité scientifique</li> <li>- En direct des classes : Productions des élèves (concours, compte-rendu de sorties, expériences filmées et TPE)</li> <li>- Raconte-moi un métier : Découverte des métiers scientifiques</li> <li>- Ressources en ligne : Des sites, des articles et des vidéos scientifiques à découvrir</li> <li>- Sciences Games : Jeux sérieux relatifs aux sciences</li> </ul>
<p>D12 : <u>Emmanuelle VINCENT</u> Lycée Bezout - 31 avenue Etienne Dailly 77140 NEMOURS</p> <p><u>Aurélié IBARRA</u> LGT Uruguay-France – 1 avenue des Marronniers – 77210 AVON</p> <p><b>À travers les parcours éducatifs : Dans le domaine de la lecture, quels outils le professeur documentaliste peut-il mettre à disposition pour favoriser les liaisons inter cycles ?</b></p>	<p><b>Production présentée sur Pinterest :</b> <a href="https://www.pinterest.fr/rseaud/">https://www.pinterest.fr/rseaud/</a></p> <p>Deux exemples d'activités inter cycles menées dans le district :</p> <ul style="list-style-type: none"> <li>- la résidence d'auteur de l'année dernière et le défi lecture prévu pour l'année prochaine</li> <li>- 37 malles de lectures sur des thématiques croisées qui permettent de faire lire le même corpus à des élèves de cycles liés.</li> </ul>

## B) Bilan des animateurs

Le sujet de cette année a posé quelques problèmes aux animateurs :

- difficulté à prendre en compte la liaison inter-cycles
- manque d'intérêt des collègues, sujet qui n'est pas au centre des préoccupations
- sujet qui ne concerne pas uniquement le professeur-documentaliste
- temps insuffisant pour traiter deux liaisons

Néanmoins, le thème a permis de traiter des sujets souvent moins abordés en réunion 3D (liaisons école-collège/collège-lycée, culture scientifique) ainsi qu'une grande mutualisation de pratiques et d'outils numériques.

Les difficultés rencontrées ont eu comme conséquence principale, une baisse significative de la fréquentation, qui s'explique également par une année chargée en projets dans de nombreux établissements et donc des professeurs-documentalistes qui s'absentent moins.

Tous les animateurs s'accordent pour dire que ces réunions sont importantes et nécessaires. Elles permettent de rompre l'isolement et d'échanger entre pairs. Les réunions sont des lieux de partage de ressources et de pratiques mais aussi de formation interne au district. L'ambiance y est toujours conviviale et bienveillante.

Beaucoup de nouveaux animateurs de district cette année. Cette première expérience a été jugée positive malgré des remises en questions de la part de certains d'entre eux au vue de la baisse de fréquentation au fil des réunions.

Une animatrice passe le relais en raison de l'arrivée prochaine d'un heureux événement :

- Camille MAROLLE dans les districts 9 et 11

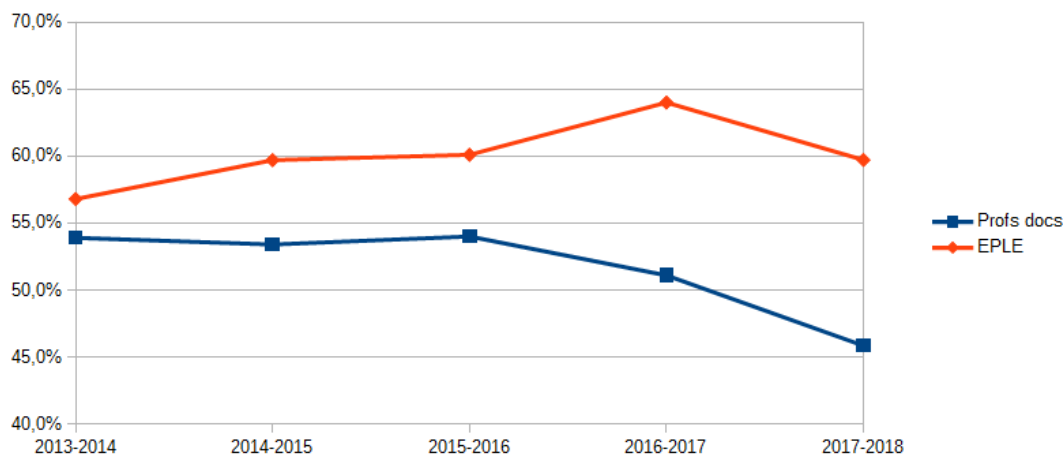
Et nous aurons une co-animation supplémentaire dans le département l'an prochain, nous souhaitons donc la bienvenue à :

- Roseline MINIOTTI-ULMER dans le district 3
- Sabine MARLAUD dans les districts 9 et 11

## II – Indicateurs de fréquentation : Comparatif des cinq dernières années

Année	2013-2014	2014-2015	2015-2016	2016-2017	2017-2018
Thème	Cultures numériques	Curiosité et sens des apprentissages	Dispositifs pluridisciplinaires Veille info-doc	Élève acteur de sa future citoyenneté	Liaisons inter-cycles
Prof docs présents	47 %	53,4 %	54,1 %	50,6 %	45,9 %
EPLÉ représentés	56,8 %	59,7 %	60,1 %	64 %	59,7 %

### Evolution de la participation sur 5 ans

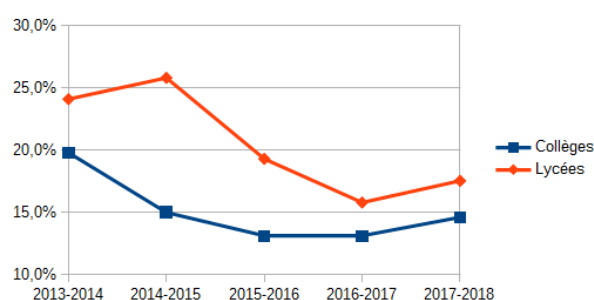


EPLÉ jamais représentés	Collèges 19,8% Lycées 24,1 %	Collèges 15,7% Lycées 25,8 %	Collèges 13,1% Lycées 19,3 %	Collèges 13,1% Lycées 15,8 %	Collèges 14,6% Lycées 17,5 %
EPLÉ présents à la R1 univ.	Collèges 7,6 % Lycées 5,2 %	Collèges 0,8 % Lycées 3,4 %	Collèges 3,8 % Lycées 0 %	Collèges 3,8 % Lycées 3,5 %	Collèges 2,3 % Lycées 3,5 %
Noyau stable	36,4 %	34,8 %	37 %	42,1 %	42,5 %

### Evolution du pourcentage d'établissements non-participants

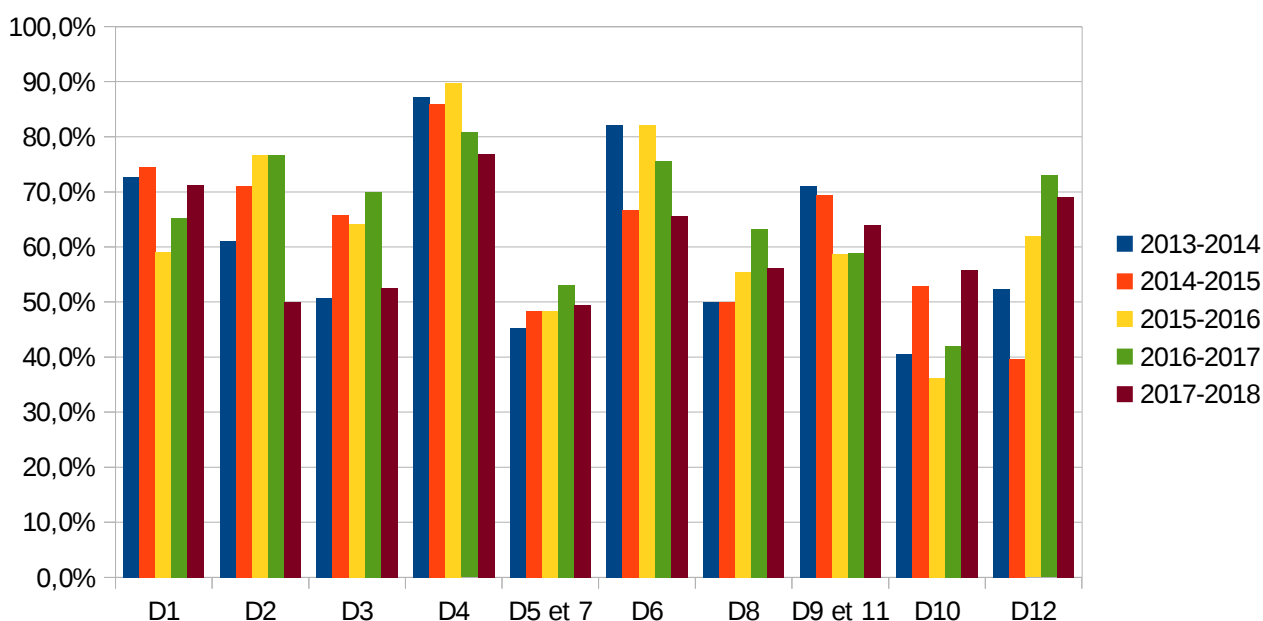
Année	Collèges	Lycées
2013-2014	19,8 %	24,1 %
2014-2015	15 %	25,8 %
2015-2016	13,1 %	19,3 %
2016-2017	13,1 %	15,8 %
2017-2018	14,6 %	17,5 %

### Evolution de la non-participation sur 5 ans



## Evolution de la participation des établissements par district

	D1	D2	D3	D4	D5 & 7	D6	D9	D9 &11	D10	D12
2013-2014	72,7%	61,1%	50,7%	87,2%	45,3%	82,1%	50,0%	71,1%	40,6%	52,4%
2014-2015	74,5%	71,0%	65,8%	85,9%	48,3%	66,7%	50,0%	69,5%	52,9%	39,7%
2015-2016	59,1%	76,7%	64,2%	89,7%	48,4%	82,2%	55,5%	58,8%	36,2%	61,9%
2016-2017	65,2%	76,7%	70,0%	80,8%	53,1%	75,6%	63,2%	58,9%	42,0%	73,0%
2017-2018	71,2%	50,0%	52,5%	76,9%	49,5%	65,6%	56,1%	64,0%	55,8%	69,0%
	↗ + 6	↘ - 27	↘ - 18	↘ - 4	↘ - 4	↘ - 10	↘ - 7	↗ + 5	↗ + 14	↘ - 4



### III – Validation des productions 2016-2017

L'ensemble des productions de l'année précédente qui ont été validées par les coordonnatrices ont été publiées sur le site académique PointDoc dans la rubrique *Mutualiser* → [Former un élève acteur de sa future citoyenneté](#).

District : Animatrice Sujet de travail	Production
<b>D1</b> : Virginie LENFANT (Clg René Goscinny - VAIRES-SUR-MARNE)  <i>A – 6 : Présentation des différents médias (concurrence entre presse écrite/presse en ligne, réseaux sociaux, financement avec ou sans publicité) Comment les usages et façons de consommer l'information vont-ils évoluer ?</i>	Regroupée dans un blog : <a href="https://enjeueconomiquesetsocietauxdesmedias.-wordpress.com/">https://enjeueconomiquesetsocietauxdesmedias.-wordpress.com/</a> <ul style="list-style-type: none"> <li>• Carte heuristique sur les enjeux économiques et sociétaux des médias</li> <li>• Liste non exhaustive de sites/pages de sites utiles pour l'EMI</li> <li>• Exemples d'utilisations pédagogiques de l'infographie sur les propriétaires des grands médias français</li> </ul>

<b>District</b> : Animatrice <i>Sujet de travail</i>	Production
<b>D2</b> : Salima CHERIGUENE (Lycée Champ de Claye – CLAYE-SOUILLY)  <i>A – 3 : Stratégies et démarches pour développer l'esprit critique des élèves à travers l'exemple de la théorie du complot.</i>	Regroupée dans un padlet : <a href="https://padlet.com/profdocothis/ifflyl5onzdm">https://padlet.com/profdocothis/ifflyl5onzdm</a> <ul style="list-style-type: none"> <li>• Articles pour un éclairage théorique sur la théorie du complot</li> <li>• Exposition</li> <li>• Séquences pédagogiques</li> <li>• Bibliographies, sitographies</li> </ul>
<b>D3</b> : Marie-Eglantine COQ-FAIVRE (Lycée Pierre de Coubertin – MEAUX)  <i>B – 1 : L'EMI au service de l'intégration de tous en fonction des réalités locales</i>	Regroupée dans un genially : <a href="https://www.genial.ly/591d51d436eb602964e81b36/parcours-citoyen-3d">https://www.genial.ly/591d51d436eb602964e81b36/parcours-citoyen-3d</a> <ul style="list-style-type: none"> <li>• Bibliographie et sitographie sur le thème du harcèlement</li> <li>• Bibliographie et sitographie sur le thème des stéréotypes</li> <li>• Ressources pour un public allophone</li> <li>• Carte mentale de ressources sur le handicap</li> </ul>
<b>D4</b> : Andréa VAUCLIN (Clg Gérard Philippe – OZOIR LA FERRIERE)  <i>A – 1 : Création d'un dossier pédagogique présentant un ensemble de séquences et d'outils clés en main pour les professeurs documentalistes tout au long de la scolarité des élèves du second degré.</i>	Regroupée dans un dossier contenant des séquences pédagogiques (séances et docs supports élèves inclus) sur : <ul style="list-style-type: none"> <li>• La manipulation à des fins politiques</li> <li>• La manipulation à des fins commerciales</li> <li>• Le culte de soi sur les réseaux sociaux</li> </ul>
<b>D5&amp;7</b> : Aurélie FOUQUET (Clg Jacqueline de Romilly – MAGNY LE HONGRE)  A, B – 1 : En quoi l'EMI peut-elle aider à mieux vivre ensemble ?	Création d'un jeu pour susciter le débat dans le cadre de situation du quotidien, réfléchir sur la notion du vivre ensemble et travailler la compétence "savoir débattre" inscrite dans le Socle Commun
<b>D6</b> : Sophie MARS (Clg Jacques Prévert – REBAIS)  <i>A – 3 : Quelles pratiques pédagogiques peut-on mettre en place au CDI pour que les élèves dépassent préjugés et stéréotypes, et soient capables de défendre un point de vue et une opinion de manière éclairée, documentée et argumentée ?</i>	Production regroupée dans un padlet : <a href="https://padlet.com/cdilafayette_coulommiers/yvx5g758bob9">https://padlet.com/cdilafayette_coulommiers/yvx5g758bob9</a> <ul style="list-style-type: none"> <li>• Carte heuristique sur le sujet choisi</li> <li>• Fiches projets</li> <li>• Ressources utiles</li> </ul>
<b>D8</b> : Tiffany DUBOIS (Clg La Mare aux Champs – VAUX LE PENIL)  <i>A – 2 : Production, diffusion et consommation d'images : pour une éducation progressive à l'image.</i>	Trois capsules vidéos : <ul style="list-style-type: none"> <li>• sur la recherche d'images libres de droit</li> <li>• tutoriel sur les licences des images</li> <li>• créer une vidéo avec Powtoon</li> </ul> Deux présentations en ligne : <ul style="list-style-type: none"> <li>• sur la désinformation : comment savoir si une information est vraie ou fausse sur Internet ?  <a href="https://www.genial.ly/58e630ae-ba1aad11c0829264">https://www.genial.ly/58e630ae-ba1aad11c0829264</a></li> <li>• sur le plagiat au collège  <a href="http://prezi.com/f8qxbtuwa4jw">http://prezi.com/f8qxbtuwa4jw</a></li> </ul>

<b>District : Animatrice</b> <i>Sujet de travail</i>	Production
<p><b>D9&amp;11 :</b>            Camille MAROLLE            (Clg Lelorgne de Savigny – PROVINS)            et Cécile DEDENON            (Clg Jules Verne – PROVINS)</p> <p><i>B – 2 et 5 : Comment le professeur-documentaliste peut-il être force de proposition pour co-construire le nouveau Parcours Citoyen de l'élève (de la 6 e à la Terminale) en réalisant pleinement ses 3 missions pédagogiques : l'EMI, l'ouverture culturelle et la promotion de la lecture ?</i></p>	<p>Carte mentale sur la place du prof doc dans le parcours citoyen  <a href="https://framindmap.org/c/maps/269254/embed?zoom=1">https://framindmap.org/c/maps/269254/embed?zoom=1</a></p>
<p><b>D12 :</b> Emmanuelle VINCENT            (Lycée Bezout – NEMOURS)            et Aurélie IBARRA            (Lycée Uruguay-France – AVON)</p> <p><i>A – 5 : Comment éduquer à la citoyenneté de la 6e à la terminale par l'analyse de supports publicitaires ?</i></p>	<p>Production regroupée dans un pearltrees :  <a href="http://www.pearltrees.com/3danimation77d12#1157">http://www.pearltrees.com/3danimation77d12#1157</a></p> <p>Ensemble de documents classés dans des rubriques :</p> <ul style="list-style-type: none"> <li>• Comment éduquer à la citoyenneté par l'analyse de supports publicitaires ?</li> <li>• Reconnaître un discours publicitaire</li> <li>• Publicité sur internet</li> <li>• Influence de l'histoire et évolution des mœurs dans la publicité</li> <li>• Arts, langage et publicité</li> <li>• Manipulation et propagande</li> <li>• Campagnes de sensibilisation et de prévention</li> <li>• Ressources générales</li> </ul>

*Elodie Meignen, coordinatrice du réseau 3D pour la Seine et Marne*

*Juin 2018*